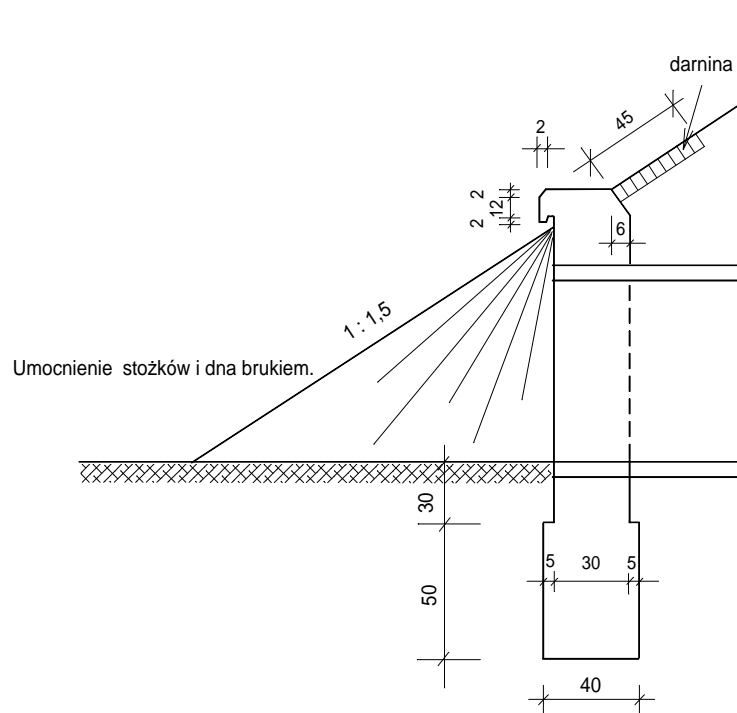
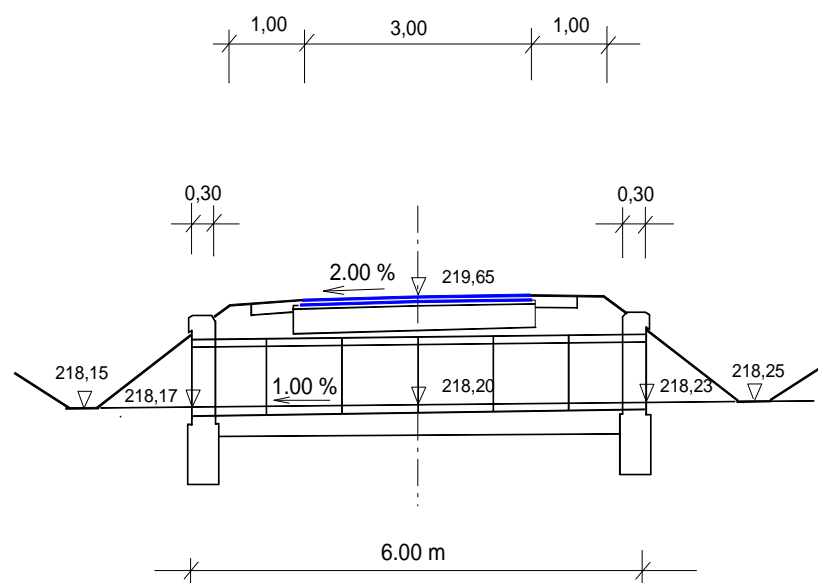
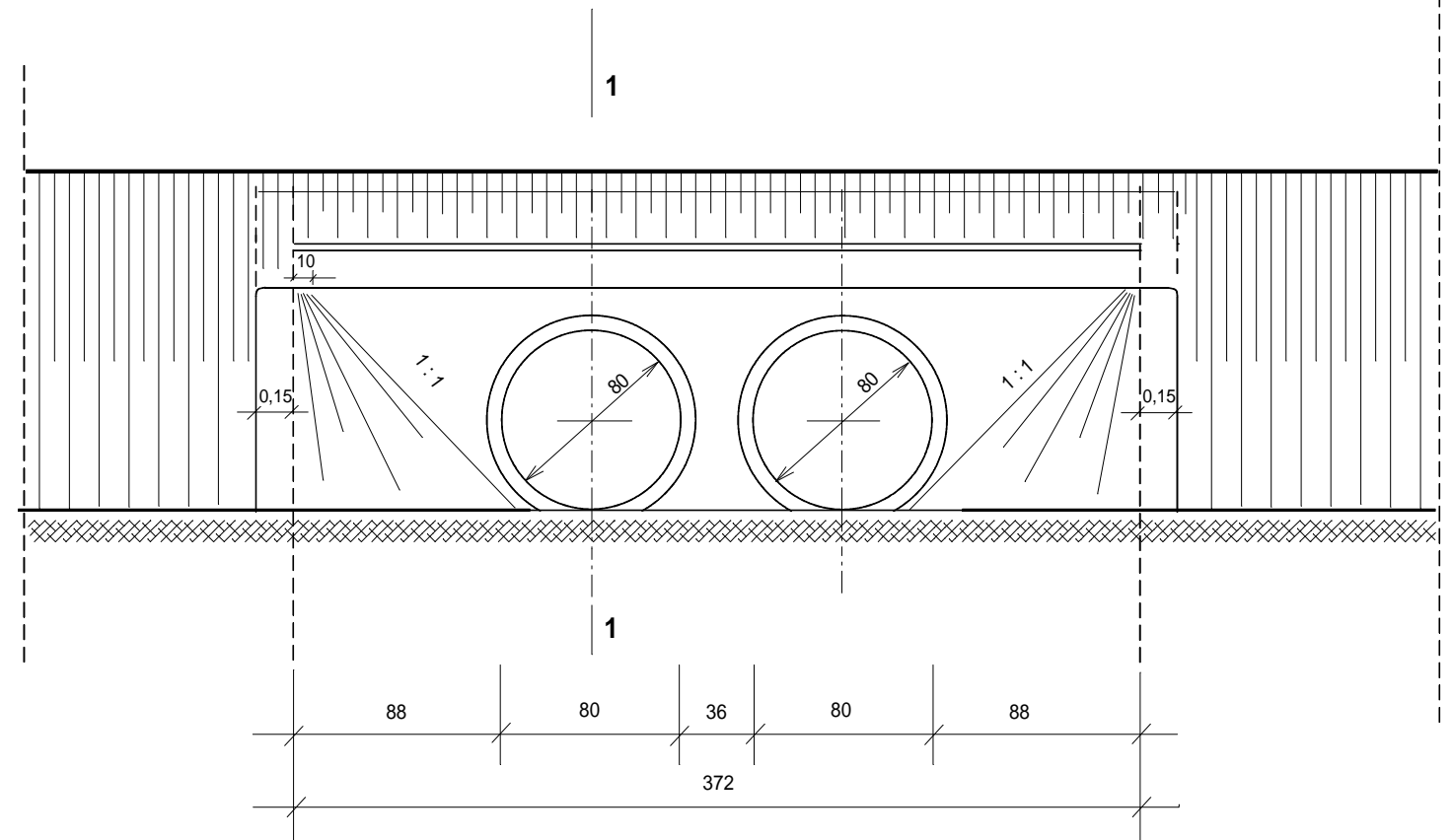


SKALA 1 : 100



SKALA 1 : 20

WLOT I WYLOT ŚCIANKOWY PRZEPUSTU DWUOTWOROWEGO 2 FI 80



Beton marki R-28 - ścianki wlotu i wylotu $2 \times 1,13 = 2,26 \text{ m}^3$

Beton na fundament $0,74 \times 2 = 1,48 \text{ m}^3$

Wykop $1,19 \times 2 = 2,38 \text{ m}^3$

Izolacja pionowa $4,39 \times 2 = 8,78 \text{ m}^2$

Umocnienie skarp i dna rowów brukiem $4,45 \times 2 = 8,90 \text{ m}^2$

Usługi Drogowe, Projektowanie Nadzory Inwestorskie. 22-600 Tomaszów Lub. ul. Kopernika 9		Inwestor: GMINA RACHANIE. UL. DOLNA 1 22-640 Rachanie	
BRANŻA DROGOWA	STADIUM P.B.	DATA Wrzesień 2019 Rok	SKALA 1 : 100
ZAŁĄCZNIK NR:			
PRZEBUDOWA DROGI GMINNEJ NR 111615L UL. KRZYWA W MIEJSCOWOŚCI RACHANIE. Działka nr 1609			
RYSUNEK		SZCZEGÓŁY PRZEPUSTU .	
FUNKCJA	IMIĘ I NAZWISKO	SPECJALNOŚĆ I NR UPRAWNIENI	PODPIS
PROJEKTANT	Włodysław Kupicz	KONSTR. - INŻ. W ZAKRESIE DRÓG GP-II-7342/167/94	